

# Fiche technique

-

## Vide - grenier

-

De Carlos Henriquez

mis en scène par

Paul Walther

### Scène

- Ouverture min : 6m
- Profondeur min : 4m
- Hauteur min : 4m
- Pendrillonnage à l'italienne ou allemande avec accès en coulisse

### Lumière

- Implantation selon le plan lumière
- Minimum 12 circuits dimmables

### Son

- Système de diffusion adapté à la salle
- Console de mixage avec minimum 1 entrée pour le micro et 2 entrées stéréo pour un ordinateur

### Vidéo

- Vidéo projecteur (projection de face) minimum 3000 lumen
- Ecran blanc (type Stumpfl) minimum de 3m x 4m pour la projection (taille à discuter selon la salle)
- câble VGA du beamer jusqu'en régie
- shutter DMX ou intégré au vidéoprojecteur (avec télécommande filaire)

### Machinerie

- Boite à trappe sur circuit dimmable

### Divers

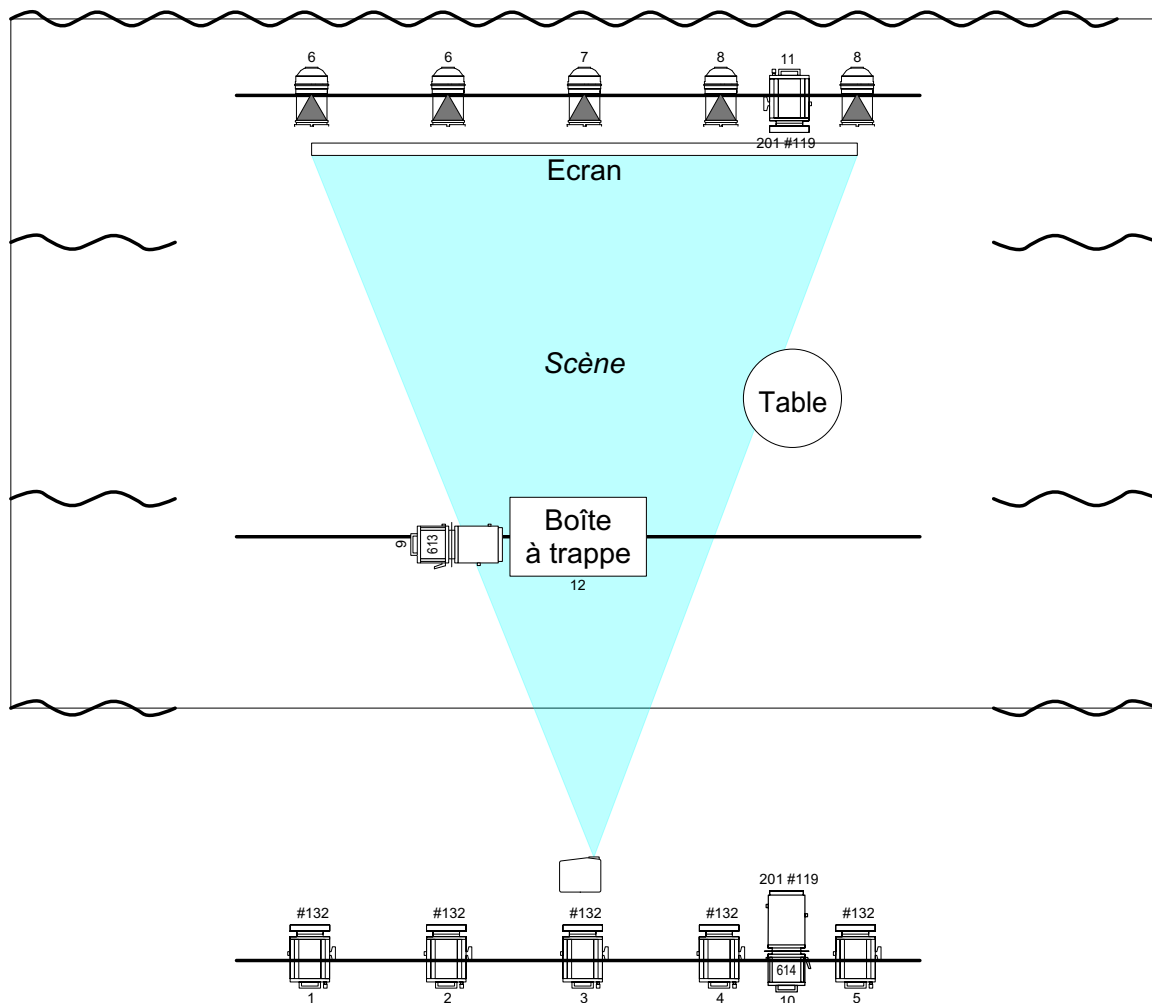
Il est impératif que l'écran et le vidéo projecteur soient installés et testés avant notre arrivée.

## Nous amenons

- un micro cravate HF avec émetteur/récepteur
- une table
- une nappe noire
- une boîte à trappe avec électro-aimant
- Console lumière amenée par la Cie (MacBook)

## Plan lumière

*Ce plan est amené à être modifié selon les lieux.*



## Contacts

**Artiste :** Carlos Henriquez  
+41 78 708 12 75

**Technique :** Gaspard Matile  
+41 79 283 62 15  
gaspardmatile@me.com