

Fiche technique

-

Vide - grenier

-

De Carlos Henriquez

mis en scène par

Paul Walther

Son

- Système de diffusion adapté à la salle
- Console de mixage avec minimum 1 entrée pour le micro et 2 entrées stéréo pour un ordi et un ipod ou un lecteur CD
- 1 lecteur CD (idéalement)

Lumière

- Implantation selon le plan lumière
- Minimum 30 circuits dimmables
- Console lumière avec séquentiel (type ADB mentor)

Vidéo

- Vidéo projecteur (projection de face)
- Ecran blanc (type Stumpfl) minimum de 3m x 4m pour la projection (taille à discuter selon la salle)
- câble DVI du beamer jusqu'en régie
- shutter DMX

Machinerie

- Boite à trappe reliée en DMX jusqu'à la régie lumière

Divers

Il est impératif que l'écran et le vidéo projecteur soient installés et testés avant notre arrivée.

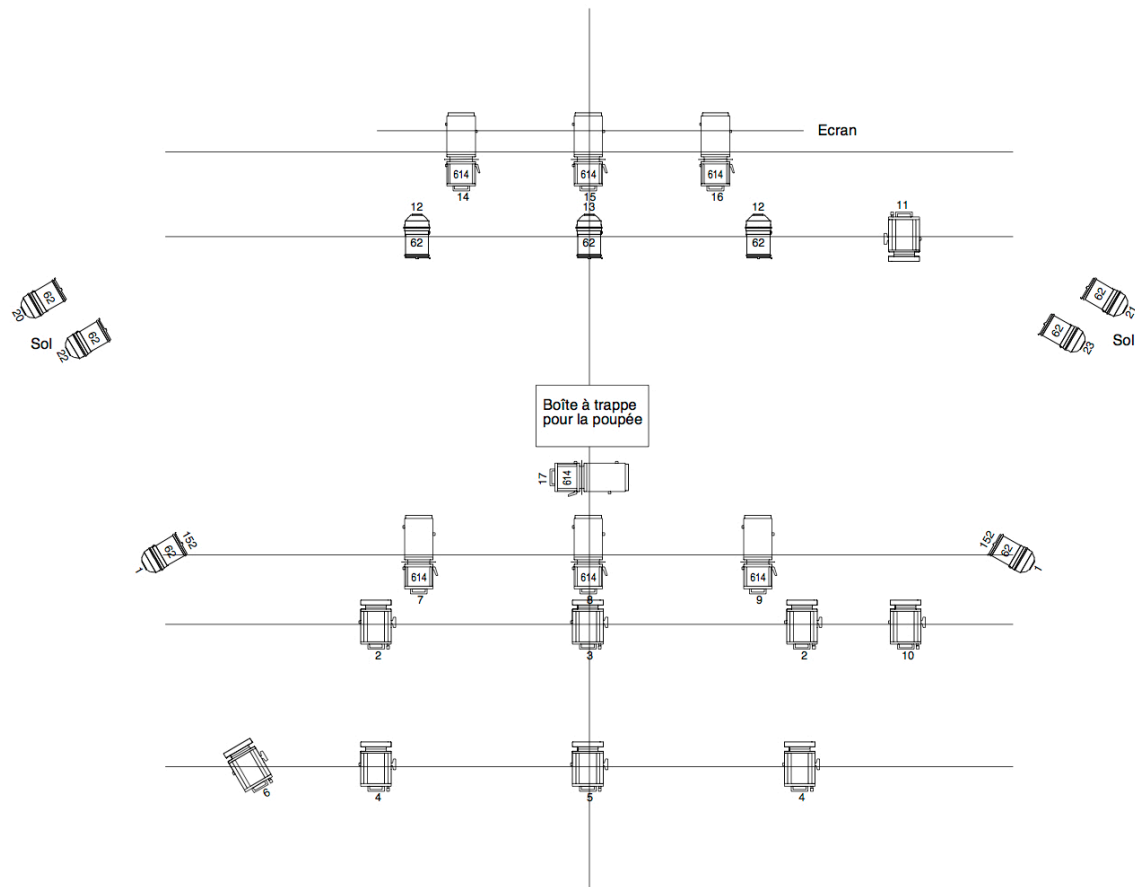
Nous amenons

- un micro cravate HF avec émetteur/récepteur
- une table
- une nappe noire
- une boîte à trappe avec électro-aimant

Liste des projecteurs

No	Fonction	Projecteur	Circuit
1	Face latérale Jardin	Par 64 CP 62	1
2	Face latérale Cour	Par 64 CP 62	1
3	Face rattrapage Jardin	PC 1Kw	2
4	Face rattrapage Milieu	PC 1Kw	3
5	Face rattrapage Cour	PC 1Kw	2
6	Face Jardin	PC 1Kw	4
7	Face Centre	PC 1Kw	5
8	Face Cour	PC 1Kw	4
9	Mur Jardin	PC 1Kw	6
11	Zone rectangulaire Jardin	Découpe 614	7
12	Zone rectangulaire Centre	Découpe 614	8
13	Zone rectangulaire Cour	Découpe 614	9
14	Face table	PC 1Kw	10
15	Contre	Par 64 CP 62	12
16	Contre	Par 64 CP 62	13
17	Contre	Par 64 CP 62	12
18	Contre table	PC 1Kw	11
20	Ligne écran	Découpe	14
21	Ligne écran	Découpe	15
22	Ligne écran	Découpe	16
30	Décoration écran	Par 64 CP 62	20
31	Décoration écran	Par 64 CP 62	21
32	Décoration écran	Par 64 CP 62	22
33	Décoration écran	Par 64 CP 62	23
40	Découpe guichet	Découpe 614	17
49	Poupée	Courbe On/Off	
50	Shutter vidéo		

Plan lumière



Contacts

Artiste : Carlos Henriquez
+41 78 708 12 75

Metteur en scène : Paul Walther
+41 79 249 57 80

Technique : Veronique Podstolski
+41 79 378 36 19
Podstolski@hotmail.com